

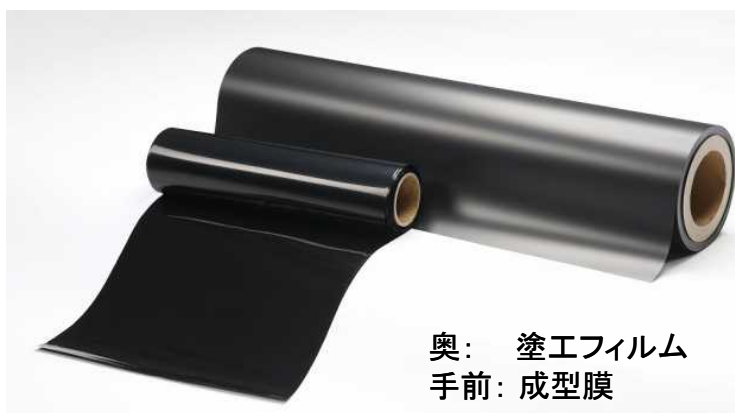
三菱製紙グループの特殊紙メーカー



KJ特殊紙株式会社

カーボンナノチューブ[®]を用いたヒーター素材 (CNT)

< CNTシート > 軽い 薄い 柔軟 高速昇温 均一発熱



奥： 塗工フィルム
手前： 成型膜



(フィルムタイプ)

	フィルムタイプ (塗工フィルム)	不織布タイプ	織布タイプ
基材	PETフィルム	無機繊維不織布	PET撚糸(タテ糸) CNT染糸(ヨコ糸)
目付(g/m ²)	50	100	102
厚み(mm)	0.04	0.18	0.23
推奨温度(°C)	~100 °C	~340 °C	~100 °C

- ★ 上記は商品の一例です。お客様のニーズに合わせたカスタマイズが可能です。
- ★ 「CNT発熱塗料」としてのご提供も可能です。



KJ特殊紙株式会社

【主な事業内容】
化粧板原紙、
含浸化粧シート、
壁紙裏打紙、テープ原紙、
等の製造販売

連絡先

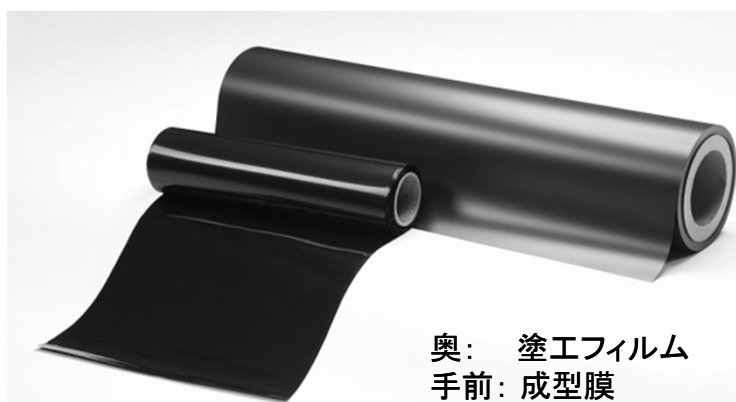
KJ特殊紙株式会社
研究開発本部 研究部
住所： 静岡県富士市新橋町7番1号
TEL: 0545-52-4846
e-mail: info@kjsp.co.jp
会社HP: <https://www.kjsp.co.jp/>

三菱製紙グループの特殊紙メーカー

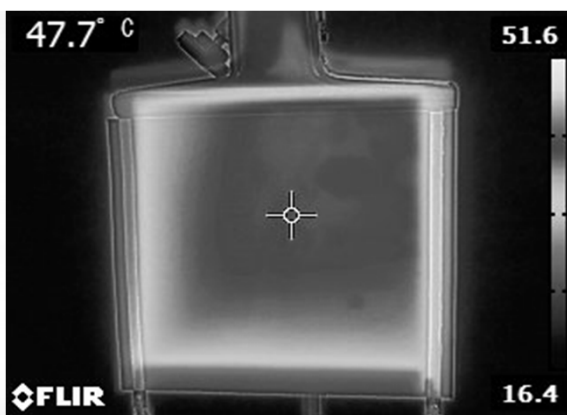
SP KJ特殊紙株式会社

カーボンナノチューブ[®]を用いたヒーター素材 (CNT)

< CNTシート > 軽い 薄い 柔軟 高速昇温 均一発熱



奥： 塗工フィルム
手前： 成型膜



(フィルムタイプ)

	フィルムタイプ (塗工フィルム)	不織布タイプ	織布タイプ
基材	PETフィルム	無機繊維不織布	PET撚糸(タテ糸) CNT染糸(ヨコ糸)
目付(g/m ²)	50	100	102
厚み(mm)	0.04	0.18	0.23
推奨温度(°C)	~100 °C	~340 °C	~100 °C

- ★ 上記は商品の一例です。お客様のニーズに合わせたカスタマイズが可能です。
- ★ 「CNT発熱塗料」としてのご提供も可能です。



KJ特殊紙株式会社

【主な事業内容】
化粧板原紙、
含浸化粧シート、
壁紙裏打紙、テープ原紙、
等の製造販売

連絡先

KJ特殊紙株式会社
研究開発本部 研究部
住所： 静岡県富士市新橋町7番1号
TEL: 0545-52-4846
e-mail: info@kjsp.co.jp
会社HP: <https://www.kjsp.co.jp/>