

IoTを活用した省エネ・設備維持支援サービス

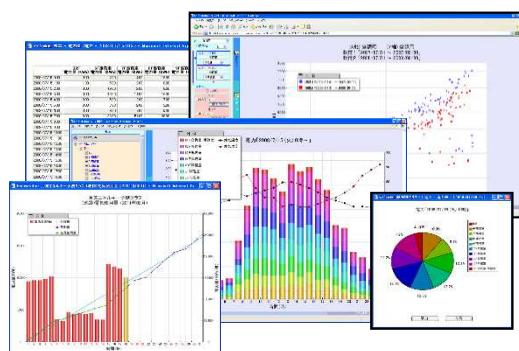
装置やセンサーなど、ビルや工場内の機器をインターネットに接続 (IoT: Internet of Things) し、品質や状態などの種々の情報を可視化するとともに、情報を活用した高度なサービス・自動化の実現を支援します。

消費エネルギーの見える化ツール

Enewatcher (エネウオッチャー)

多彩な消費エネルギーグラフにより、消費エネルギーの傾向把握やCOP*などのエネルギー効率を容易に管理することが可能です。

*COP: Coefficient Of Performance

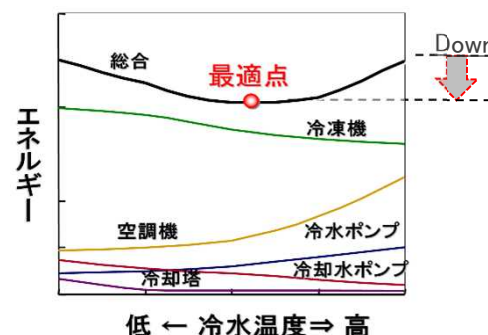


多彩なグラフ表示で管理、比較・分析を容易にします。

空調省エネ最適化制御システム

OHSaver (オーセーバー)

工場およびビル施設のエネルギー消費構造の中で大きな割合を占める空調設備を対象に、運転状態を見ながら最も消費エネルギーが低いポイントで運転する省エネ制御システムです。これにより最も省エネ効果の高い状態で、空調設備を運転することができます。



設備保全支援ツール

設備台帳を基準に、保全の計画・実行、故障の履歴などを一元的に管理し、保全業務の効率化を支援します。

設備台帳管理、保全活動管理(履歴管理)、予備品管理などを支援。タブレット連携も可能です。

HITACHI
Inspire the Next

連絡先

株式会社 日立プラントサービス
住所 東京都豊島区池袋三丁目1番1号
フロントソリューション本部
西澤、前山、武藤
TEL: 03-6386-3000



IoTを活用した省エネ・設備維持支援サービス

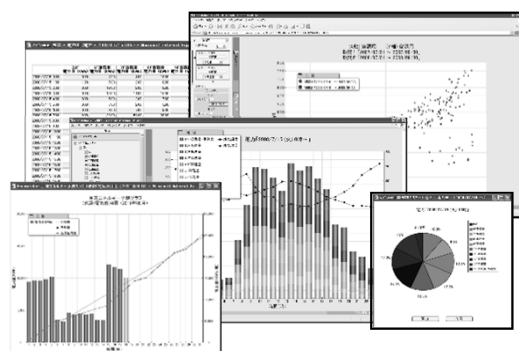
装置やセンサーなど、ビルや工場内の機器をインターネットに接続 (IoT: Internet of Things) し、品質や状態などの種々の情報を可視化するとともに、情報を活用した高度なサービス・自動化の実現を支援します。

消費エネルギーの見える化ツール

Enewatcher (エネウオッチャー)

多彩な消費エネルギーグラフにより、消費エネルギーの傾向把握やCOP*などのエネルギー効率を容易に管理することが可能です。

*COP: Coefficient Of Performance

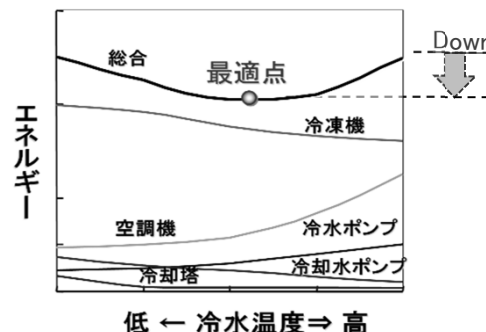


多彩なグラフ表示で管理、比較・分析を容易にします。

空調省エネ最適化制御システム

OHSaver (オーセーバー)

工場およびビル施設のエネルギー消費構造の中で大きな割合を占める空調設備を対象に、運転状態を見ながら最も消費エネルギーが低いポイントで運転する省エネ制御システムです。これにより最も省エネ効果の高い状態で、空調設備を運転することができます。



設備保全支援ツール

設備台帳を基準に、保全の計画・実行、故障の履歴などを一元的に管理し、保全業務の効率化を支援します。



設備台帳管理、保全活動管理(履歴管理)、予備品管理などを支援。タブレット連携も可能です。

HITACHI
Inspire the Next

連絡先

株式会社 日立プラントサービス
住所 東京都豊島区池袋三丁目1番1号
フロントソリューション本部
西澤、前山、武藤
TEL: 03-6386-3000